

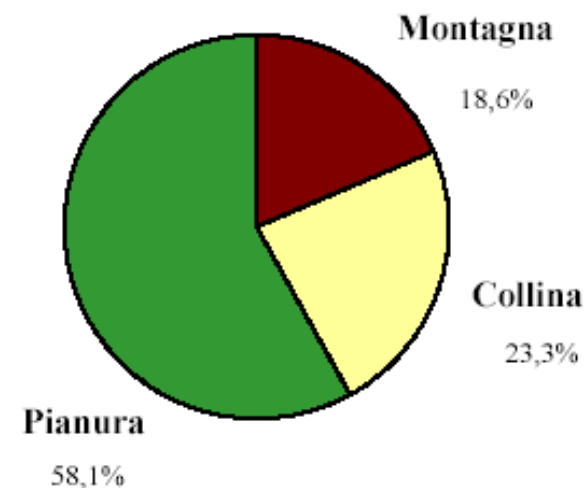
Le grandi opere per la difesa del territorio nella pianificazione e programmazione territoriale

**Area Programmazione e sviluppo del territorio
ing. Elisabetta Pellegrini**

PROVINCIA DI VERONA

TERRITORIO

SUPERFICIE TERRITORIALE	Kmq	3.097,19
ZONE ALTIMETRICHE		
Montagna	Kmq	576,70
Collina	Kmq	720,10
Pianura	Kmq	1.800,40

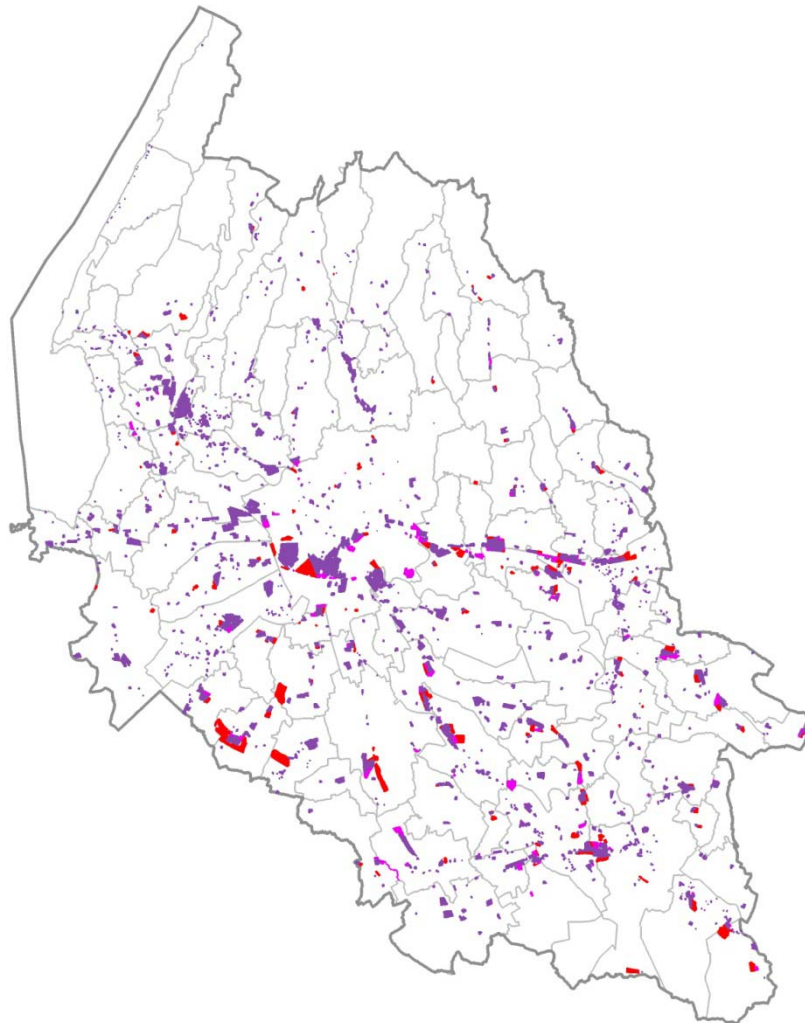


SUOLO OCCUPATO DA STRADE

	mq	km
Autostrade	4.635.260	231
superstrade	1.074.645	72
strade statali	2.090.934	116
strade regionali	3.273.720	218
strade provinciali	17.645.340	1.470
strade comunali	6.803.480	680
rotatorie e svincoli	628.000	/

1,23 % sul totale della superficie

AREE PRODUTTIVE RILEVATE



produttivo esistente 64.578.528 mq
produttivo di compl. 8.330.406 mq
produttivo in espan. 17.447.178 mq

Tot. 90.356.112 mq

RETE ECOLOGICA

	kmq
core area	331.2
stepping stones	57,8
ecological corridors	312,6
buffer zone	700,0
restoration area	307,9

47,33% sul totale del territorio

