

Contribution à la mise en place d'un Observatoire de l'Aménagement du Territoire

Par
M. ETTARID, F. BARKANE
J. BOUHAJLA, A. NASSERDINE

2nd FIG Regional Conference

Marrakech, Dec. 2-5, 2003

Aménagement du Territoire - Définition

- **DAT (MATEE)** élabore, met en oeuvre et coordonne la politique du gouvernement dans le domaine de l'AT
- **Définition:** promotion, coordination et harmonisation de toute action visant la valorisation de l'espace en vue d'améliorer ses caractéristiques et qualités fonctionnelles pour l'adapter aux besoins des collectivités tout en assurant à ses éléments la protection nécessaire aux renouvellement de ses ressources.

2nd FIG Regional Conference

Marrakech, Dec. 2-5, 2003

Aménagement du Territoire - Définition

L'Aménagement du Territoire

une approche transversale et à long terme de l'action publique

Approche transversale

Long terme

Action publique

- Différents domaines sectoriels
- Différentes échelles

- développement durable

- Système à intervenants multiples

Observatoire

2nd FIG Regional Conference

Marrakech, Dec. 2-5, 2003

Observatoire - Définition

Dispositif mis en œuvre par un ou plusieurs organismes pour suivre l'évolution d'un phénomène, d'un domaine ou portion du territoire dans le temps et dans l'espace

- **Forme:** généralement applications informatiques ou les données sont agrégées et restituées sous forme synthétique (tableaux, indicateurs, cartes)
- **Objectif:** produire des variables significatives d'un état ou d'une évolution

Indicateurs

2nd FIG Regional Conference

Marrakech, Dec. 2-5, 2003

Observatoire – Indicateurs

variable qualitative ou quantitative permettant d'apprécier phénomène ou action à partir d'une échelle de valeurs normatives/comparatives

- Retenir éléments de diagnostic couvrant au mieux tous les aspects
- Donnant image représentative de la réalité
- Facilitant la communication
- Fiables, pertinents, accessibles, de mise à jour facile

2nd FIG Regional Conference

Marrakech, Dec. 2-5, 2003

Observatoire – Indicateurs

- Population (densité, part de la population active)
- Agriculture (SAU, SAU irriguée, charge animale, superficie forestière, rendement des surfaces cultivées..)

24 indicateurs

2nd FIG Regional Conference

Marrakech, Dec. 2-5, 2003

Observatoire – Étude préalable

- Définition des objectifs
- Choix des indicateurs pertinents
- Recensement des sources de données potentielles
- Identification des réticences éventuelles
- Choix de l'outil informatique

2nd FIG Regional Conference

Marrakech, Dec. 2-5, 2003

Observatoire – Conception B.D.

- Bonne représentation du monde réel
- Non redondance de l'information
- Sécurité et confidentialité de l'information
- ✓ Formalisme conceptuel par Méthode Merise (E.R) (~ 50 entités)
- ✓ Implantation physique de la base de données dans ArcInfo de ArcGIS 8.2

2nd FIG Regional Conference

Marrakech, Dec. 2-5, 2003

Observatoire – Interface utilisateur

Mettre à la disposition de l'utilisateur un ensemble de menus permettant.

- Manipulation facile des données (entrée et mise à jour)
- Calcul du tableau de bord (faciliter formulation requêtes).
- Sortie des résultats (tableaux statistiques, cartes thématiques)

2nd FIG Regional Conference

Marrakech, Dec. 2-5, 2003

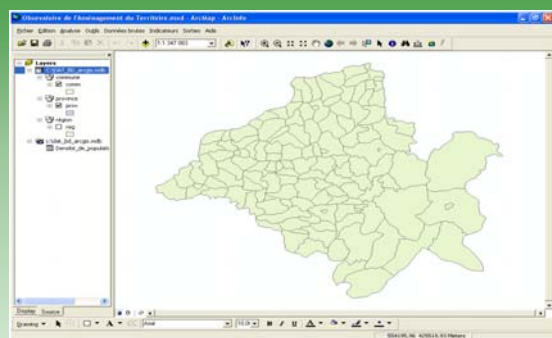
Observatoire – Validation



2nd FIG Regional Conference

Marrakech, Dec. 2-5, 2003

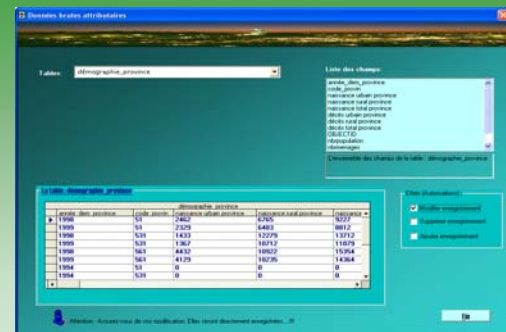
Observatoire – Interface utilisateur



2nd FIG Regional Conference

Marrakech, Dec. 2-5, 2003

Observatoire – Interface utilisateur



2nd FIG Regional Conference

Marrakech, Dec. 2-5, 2003

Observatoire – Interface utilisateur

Spécification type d'utilisateur

2nd FIG Regional Conference

Marrakech, Dec. 2-5, 2003

Observatoire – Interface utilisateur

Accès à la mise à jour de la BD par mot de passe

2nd FIG Regional Conference

Marrakech, Dec. 2-5, 2003

Observatoire – Interface utilisateur

2nd FIG Regional Conference

Marrakech, Dec. 2-5, 2003

Observatoire – Interface utilisateur

Option tableaux statistiques

2nd FIG Regional Conference

Marrakech, Dec. 2-5, 2003

Observatoire – Interface utilisateur

Visualisation spatiale

2nd FIG Regional Conference

Marrakech, Dec. 2-5, 2003

Observatoire – Interface utilisateur

Année statistique	Noms provinces	Code provinces	Noms Préfecture	Chiffre d'affaires industriel (millions de Dirhams)	Production industrielle (millions de Dirhams)	Effectif industriel	Exportation industrielle (millions de Dirhams)	Investissement industriel (millions de Dirhams)
1999	AL-HOCEIMA	01	01	126	111	113	2	0
1999	TAZOUAJA	02	02	27	27	0	0	0
1999	TARZA	03	03	124	99	4022	145	17
1999	Morocco	0	0	0	0	0	0	0

2nd FIG Regional Conference

Marrakech, Dec. 2-5, 2003



Observatoire – Conclusion

- *Expression et validation des besoins*
- *Convaincre thématiciens d'exprimer leur compréhension du territoire sous forme d'indicateurs pertinents et calculables*
- *Assurer adhésion des utilisateurs (maintenir la participation et la coopération dans le temps*
- *Établir partenariat d'échange de données avec organismes intervenant sur le même territoire*